

株式会社高橋商事



目次

- 1 会社概要
- 2 事業
- 3 組織
- 4 働く環境
- 5 採用について

目次

1 会社概要

2 事業

3 組織

4 働く環境

5 採用について

会社概要

社名 株式会社高橋商事

所在地 北海道旭川市永山町8丁目147-1

旭神工場 北海道旭川市旭神町27番地

名古屋支店 名古屋市西区八筋町260第三平松マンション601号室

札幌支店 札幌市厚別区厚別北二条1丁目1-20

東京支店 東京都台東区蔵前4丁目14-4 ルパーク精華2階

代表者 高橋 伸也

創立 1989年3月

1983年

現会長が創業

2004年

ISO9001 ISO14001
同時認証取得

他企業からの信頼度向上

2007年

旭神工場を設立
稼働開始

現在旭神工場にて
8名勤務

2010年

名古屋支店を開設

開設時1名勤務
→現在3名勤務

2014年

FSSC22000認証取得

さらに他企業からの
信頼度向上

沿革

2020年

合併会社である
「東日本農産株式会社」設立

当社から精米技術者
3名出向

2022年

建設業許可取得

設備課として1名勤務
現在増員に向け募集中

2022年

札幌支店を開設

札幌支店4名勤務

2023年

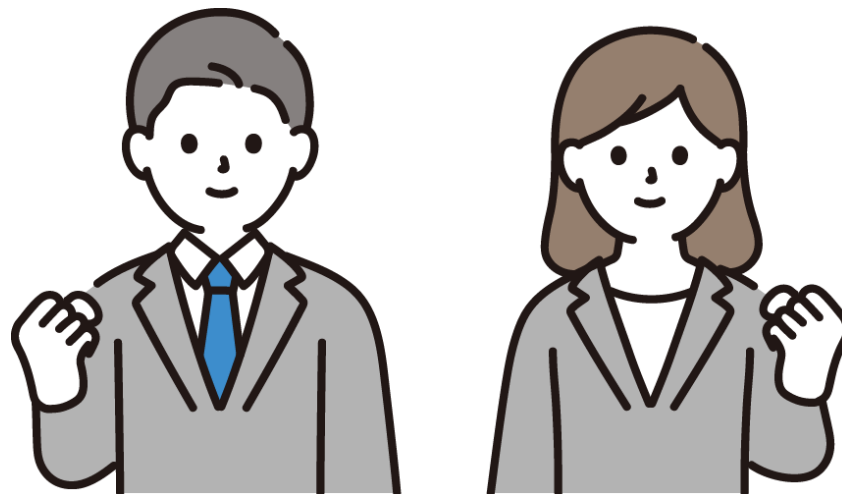
東京支店を開設

東京支店1名勤務

当社はまだまだ成長します！

当社はこれまで新工場の設立や、新拠点の開設など、規模を拡大しておりますが、まだまだ成長を続けます！

会社の成長には人材が必要不可欠。
私たちと共に会社をもっと大きくしていきましょう！



目次

1 会社概要

2 **事業**

3 組織

4 働く環境

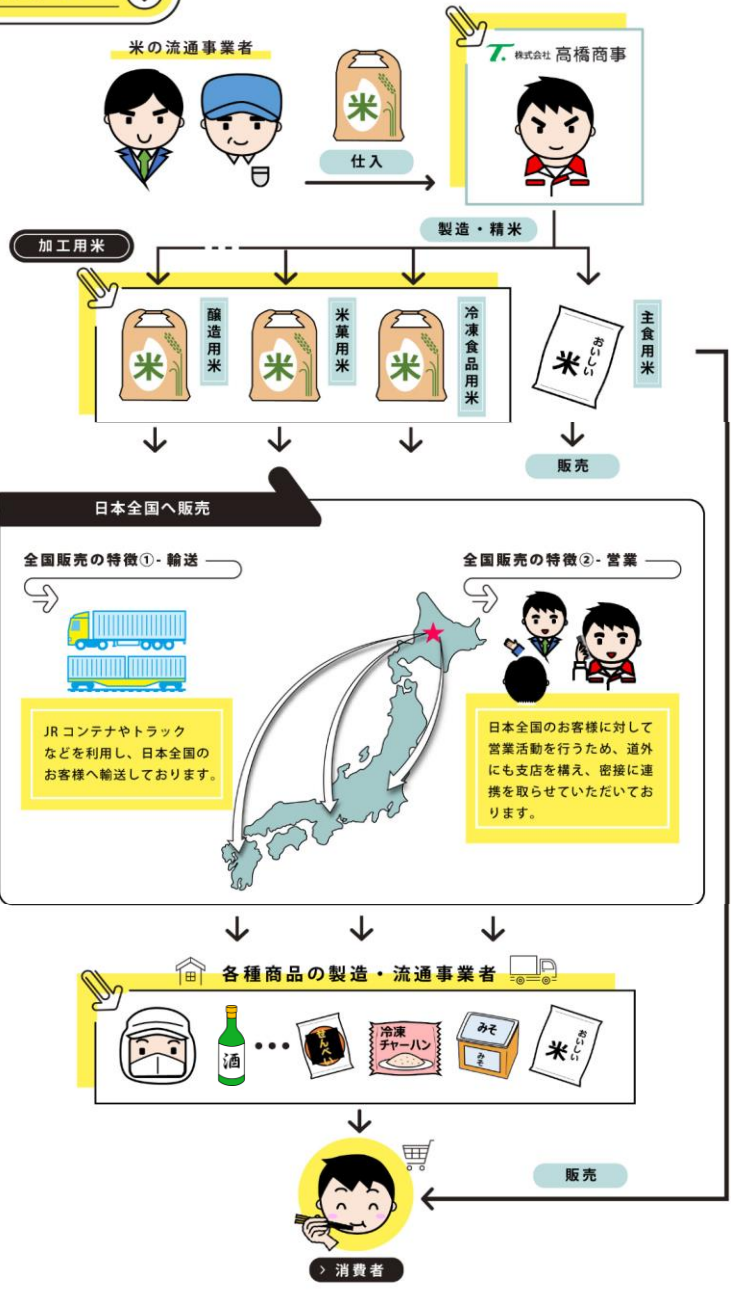
5 採用について

食の原点を笑顔と感謝で結ぶ

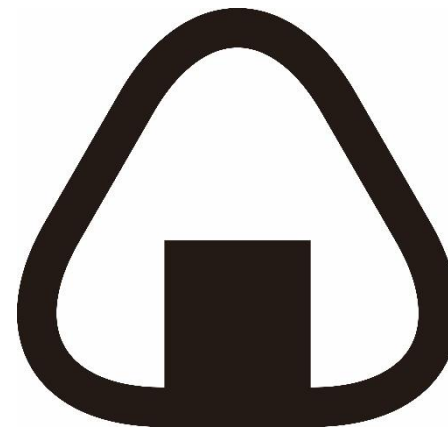
主食用から加工用までお米の可能性を探り続け
「お米の総合商社」を目指しています。



流通フロー



主食用米



一粒一粒に込められた生産者の想いとお客様一人一人の喜びを結ぶために自信と責任をもってご提供します。

外食チェーンやホテル、病院等で使用されている他、旭川市内及び近郊では宅配にも対応しています。

加工用米



幅広い最終商品の原材料としても使用されています。
様々な形でおいしいお米を皆様に提供致します。

味噌の原料となるお米や、おせんべいなどの米菓の原料となるお米など各メーカー様が求める最適なお米をお届けします。

目次

1 会社概要

2 事業

3 組織

4 働く環境

5 採用について

従業員（2024年6月1日現在）

平均年齢

39.3歳

20代

20.6%

30代

31.7%

40代

17.5%

50代
以上

30.2%

従業員（2024年6月1日現在）

統括部

3名

営業部

9名

製造部

28名

札幌支店

4名

名古屋支店

2名

東京支店

1名

総務・経理部

5名

東日本農産(株)

3名
出向中

目次

1 会社概要

2 事業

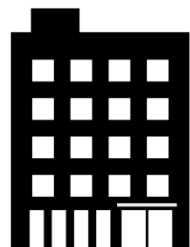
3 組織

4 働く環境

5 採用について

福利厚生

- 各社会保険完備（雇用・労災・健康・厚生年金）
- 定年再雇用制度
- 中小企業退職金共済契約
- 勤続表彰制度
- 社員旅行
- 日本ハムファイターズ エスコンフィールドドシーズンシート利用可
- リロクラブ（福利厚生倶楽部）利用可



中小企業退職金共済加入
安心の制度！



通勤手当支給
自家用車通勤100%！



家族手当支給
お子さんの人数で
金額が変動！

目次

1 会社概要

2 事業

3 組織

4 働く環境について

5 採用について

採用フロー



ご応募

履歴書を本社まで送付



面接

原則1回のみ



採用

お電話にて
ご連絡します。

少ないフローですぐ決まる！

※選考状況などによりフローが変更になる可能性があります。

大事にしていること

大事にしていること

あいさつ

プラスワン

仕事も遊びも全力

求める人物像

元気よく、はきはきした
あいさつができる方

何事も一手間、一工夫する
気持ちをお持ちの方

メリハリを持って真面目な
時も楽しい時も全力な方

最後に



あなたと働けるのを楽しみにしています！

どんな些細なことでも構わないので気になる点があれば
採用担当：佐藤、長縄までお気軽にお問い合わせください。



株式会社 高橋商事